

P.L.U.

Plan Local d'Urbanisme

Commune de SAINT-SAVIN

4.2.c Documents graphiques du règlement

Secteurs d'assainissement collectif et non collectif



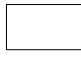
Echelle : 1 / 12 500

Vu pour être annexé
à la délibération d'approbation du PLU
en date du 17 décembre 2021.

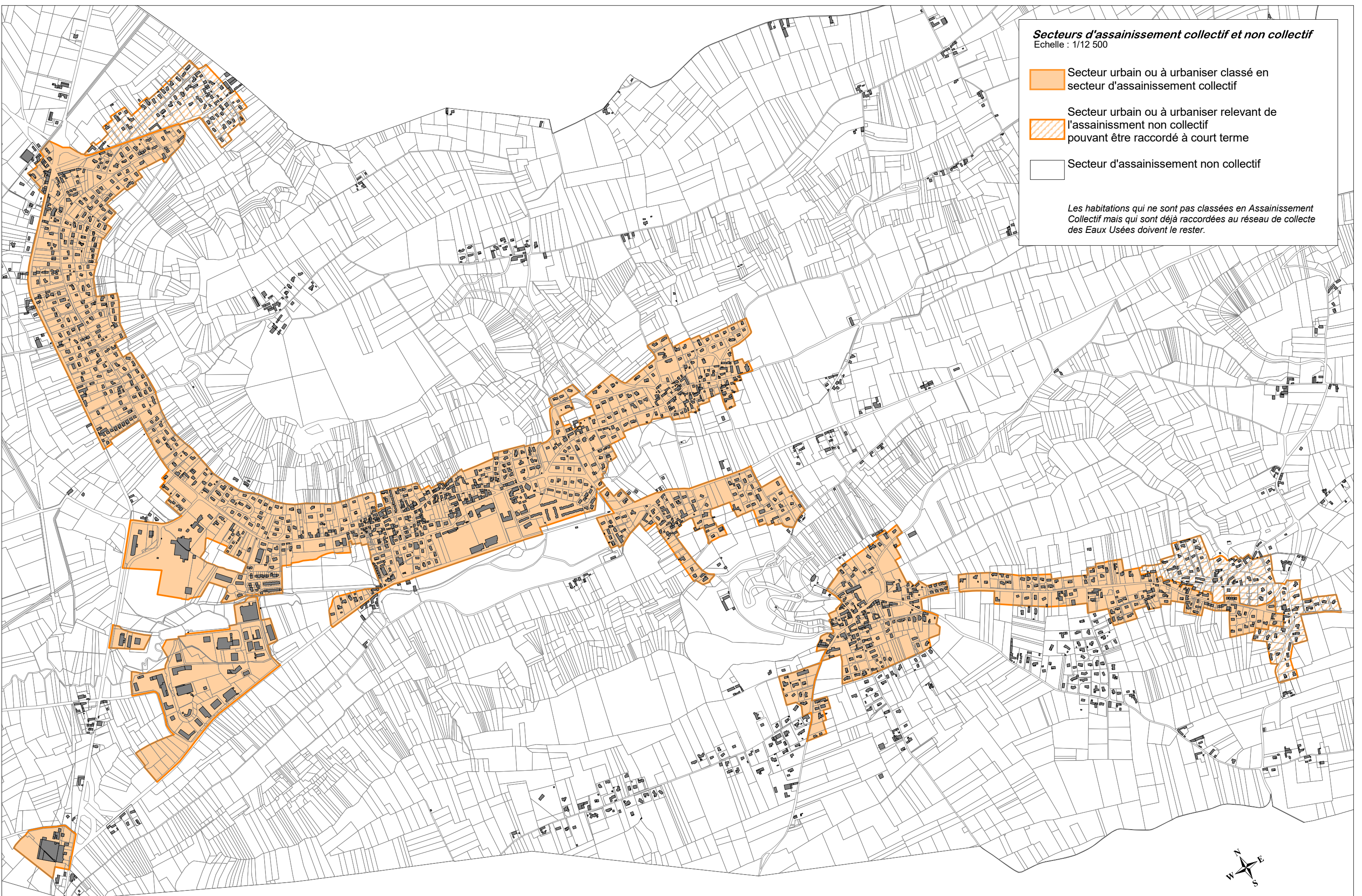
Le Maire,
Fabien DURAND



Secteurs d'assainissement collectif et non collectif
Echelle : 1/12 500

-  Secteur urbain ou à urbaniser classé en secteur d'assainissement collectif
-  Secteur urbain ou à urbaniser relevant de l'assainissement non collectif pouvant être raccordé à court terme
-  Secteur d'assainissement non collectif

Les habitations qui ne sont pas classées en Assainissement Collectif mais qui sont déjà raccordées au réseau de collecte des Eaux Usées doivent le rester.



500 mètres

