

# P.L.U.

Plan Local d'Urbanisme

Commune de SAINT-SAVIN

## 4.2.c Documents graphiques du règlement

*Secteurs d'assainissement collectif et non collectif*



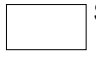
*Echelle : 1 / 12 500*

Vu pour être annexé  
à la délibération d'arrêt  
du projet de PLU  
en date du 12 février 2021.

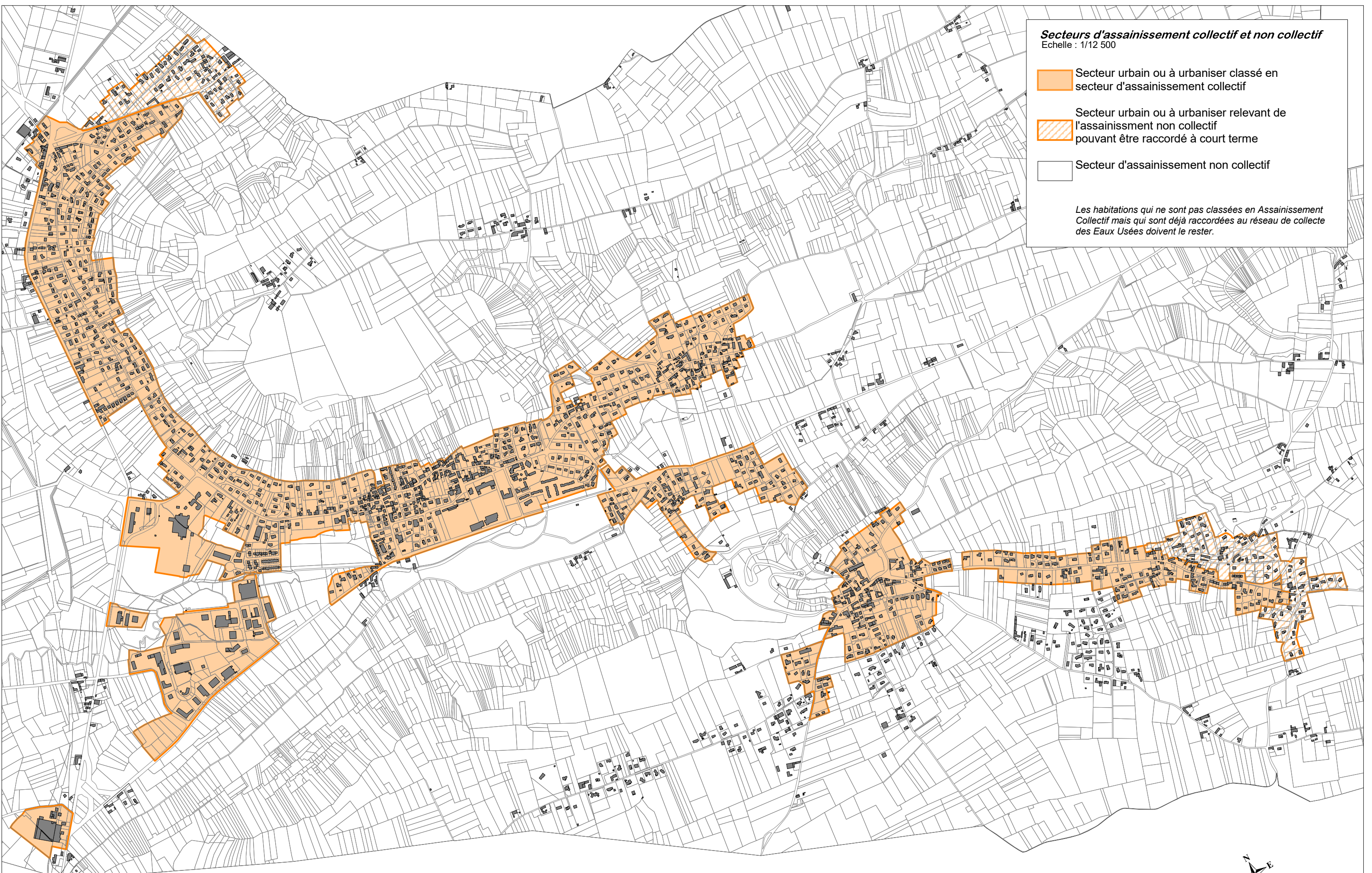
Le Maire,  
Fabien DURAND



**Secteurs d'assainissement collectif et non collectif**  
Echelle : 1/12 500

-  Secteur urbain ou à urbaniser classé en secteur d'assainissement collectif
-  Secteur urbain ou à urbaniser relevant de l'assainissement non collectif pouvant être raccordé à court terme
-  Secteur d'assainissement non collectif

*Les habitations qui ne sont pas classées en Assainissement Collectif mais qui sont déjà raccordées au réseau de collecte des Eaux Usées doivent le rester.*



500 mètres

