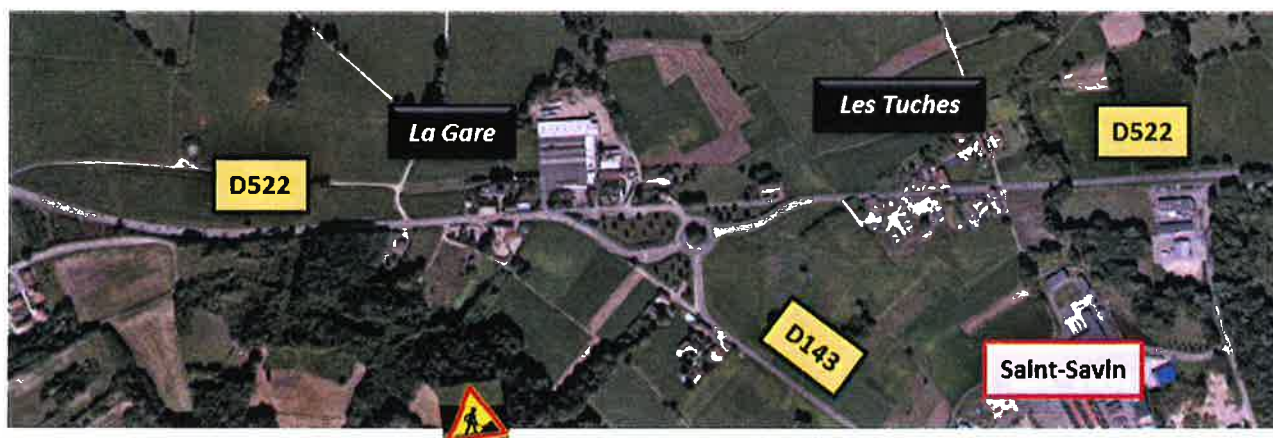


Le Département investit pour votre avenir et améliore votre sécurité

AMÉNAGEMENT DE LA ROUTE DÉPARTEMENTALE 522 à SAINT-SAVIN MISE EN SÉCURITÉ DES HAMEAUX DE LA GARE ET DES TUCHES



Dans le cadre de l'amélioration de la sécurité et des conditions de circulation sur la RD522, dans la traversée de la commune de Saint-Savin, le Département de l'Isère a décidé de traiter la traversée des hameaux en créant des trottoirs et en réduisant la largeur des voies de circulation. Ces travaux sont accompagnés par le SEDI, qui enfouit les réseaux électricité et télécom et par la CAPI, qui renouvelle les réseaux d'eau et d'assainissement.



Les travaux préparatoires au hameau de la Gare auront lieu en une phase sur la demi-chaussée Nord afin de maintenir les 2 sens de circulation sur la RD522.

Certaines phases de chantier pourront nécessiter la mise en place d'un alternat par demi-chaussée.

Des fermetures de nuit de la RD522 seront nécessaires pour la réalisation des enrobés.

Maître d'ouvrage



Mandataire



Travaux secteur GARE

Réseaux : mi-juin à mi-juillet 2018

Voirie : mi-juillet à fin août 2018
puis mi-octobre – début novembre

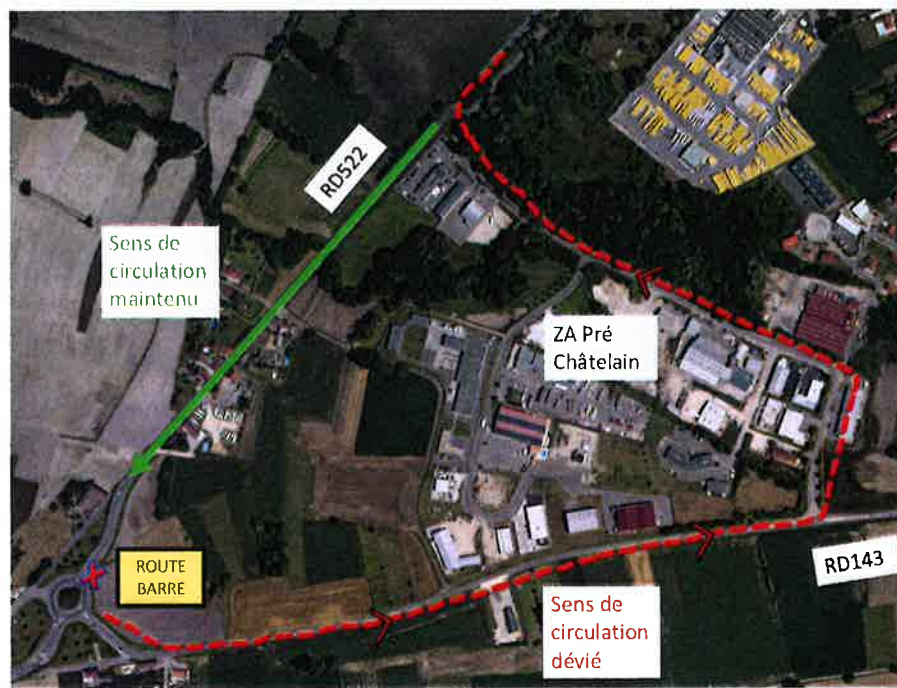
Pour connaître les
conditions de circulation

0 820 08 38 38

www.itinisere.fr

Le Département investit pour votre avenir et améliore votre sécurité

AMÉNAGEMENT DE LA ROUTE DÉPARTEMENTALE 522 à SAINT-SAVIN MISE EN SÉCURITÉ DES HAMEAUX DE LA GARE ET DES TUCHES



Déviation provisoire du hameau des Tuches par RD143 et ZA Pré Châtelain

Les travaux au hameau des Tuches seront réalisés en conservant un sens de circulation (Sens Flosailles / Bourgoin-Jallieu).

Coupure permanente de jour comme de nuit de la RD522 dans le sens Bourgoin-Jallieu vers Flosailles et déviation par la RD143 et la ZA du Pré Châtelain.

Maître d'ouvrage



Mandataire

ISÈRE
Aménagement
groupe ELEGIA

Travaux secteur **DES TUCHES**

Réseaux : juillet - août 2018

Voirie : septembre - novembre 2018

Pour connaître les
conditions de circulation

0 820 08 38 38

www.itinisere.fr