



POINT SUR LE DEPLOIEMENT DU TRES HAUT DEBIT
SAINT SAVIN

28 NOVEMBRE 2019

Comment le réseau fibre optique se construit dans votre commune ?



Étape 1

isère
LE DÉPARTEMENT

Réalisation du réseau structurant et des nœuds de raccordement optique (NRO)

Étape 2

isère
fibre

Réalisation du réseau de desserte entre les locaux techniques et le point de branchement optique (PBO), boîtier situé dans la rue ou au pied des immeubles

Étape 3

FOURNISSEURS D'ACCÈS INTERNET

Liaison entre le point de branchement optique (PBO) et la prise dans le logement.

La stratégie d'aménagement numérique du Département

- ❑ **Maîtrise d'ouvrage du Département sur le réseau structurant**
 - 2 500 km d'infrastructure réseau et 110 locaux techniques (nœuds de raccordement optique) à construire
- ❑ **Délégation de service public (DSP) pour la construction de la partie desserte du réseau et l'exploitation de l'ensemble (réseau structurant, locaux techniques, desserte) :**
 - La DSP est exécutée par la société **Isère Fibre**, filiale à 100 % de SFR-FTTH.
 - 2 échéances majeures :
 - d'ici 2022 : couvrir 334 communes (sur 466) – 71 % de la Population et 95 % des entreprises
 - d'ici fin 2024 : couvrir l'ensemble des communes et de la population Iséroise .

Financement du Réseau Très Haut Débit

➤ plus d'un demi-milliard d'€uros dont :

❖ 300 millions d'€ d'investissement public :



70 millions d'€ environ



82,5 millions d'€



France
Très Haut Débit
RÉPUBLIQUE FRANÇAISE

97,75 millions d'€ environ



FEDER : 4 millions d'€

L'ensemble des intercommunalités de l'Isère



45 millions d'€ environ

❖ 225 millions d'€ d'investissements privés sur 25 ans



Mise en œuvre des clauses sociales et formation

- Objectifs en matière d'insertion : 263 400 heures de travail à réaliser sur le projet, réparties entre les marchés en maîtrise d'ouvrage départementale et en maîtrise d'ouvrage privée (Isère Fibre);
- Partenariat avec 23 entreprises de Travaux Publics (Génie civil / Fibre Optique) ;
- De nombreuses entreprises locales ont ainsi pu bénéficier de contrats de sous-traitance sur le projet.

Création de formations adaptées aux besoins du projet :

formation « **Monteurs raccordeurs fibre optique** » en partenariat avec Isère Fibre / ERT Technologies et l'IMT (institut des métiers et des techniques)



LE TRES HAUT DEBIT : Pourquoi, Quels usages ?

- **Augmenter les débits pour s'adapter aux nouveaux besoins :**
 - Pour l'ensemble des activités économiques – attractivité des entreprises
 - Télétravail
 - **Projets «e –services » du Département :**
 - Personnes âgées : IsèRADOM ;
 - Mobilité : Itinisère ; Pack Rentrée; ENT pour les collégiens.
 - Le développement des démarches en ligne (santé, citoyenneté ...)
 - Augmentation des objets connectés dans les foyers - Domotique
- Permettre l'extension des réseaux 4 G – 5 G qui nécessitent que les antennes soient régulièrement raccordées à la fibre optique.



Avancement de la construction du réseau « ISERE THD » sur le Département

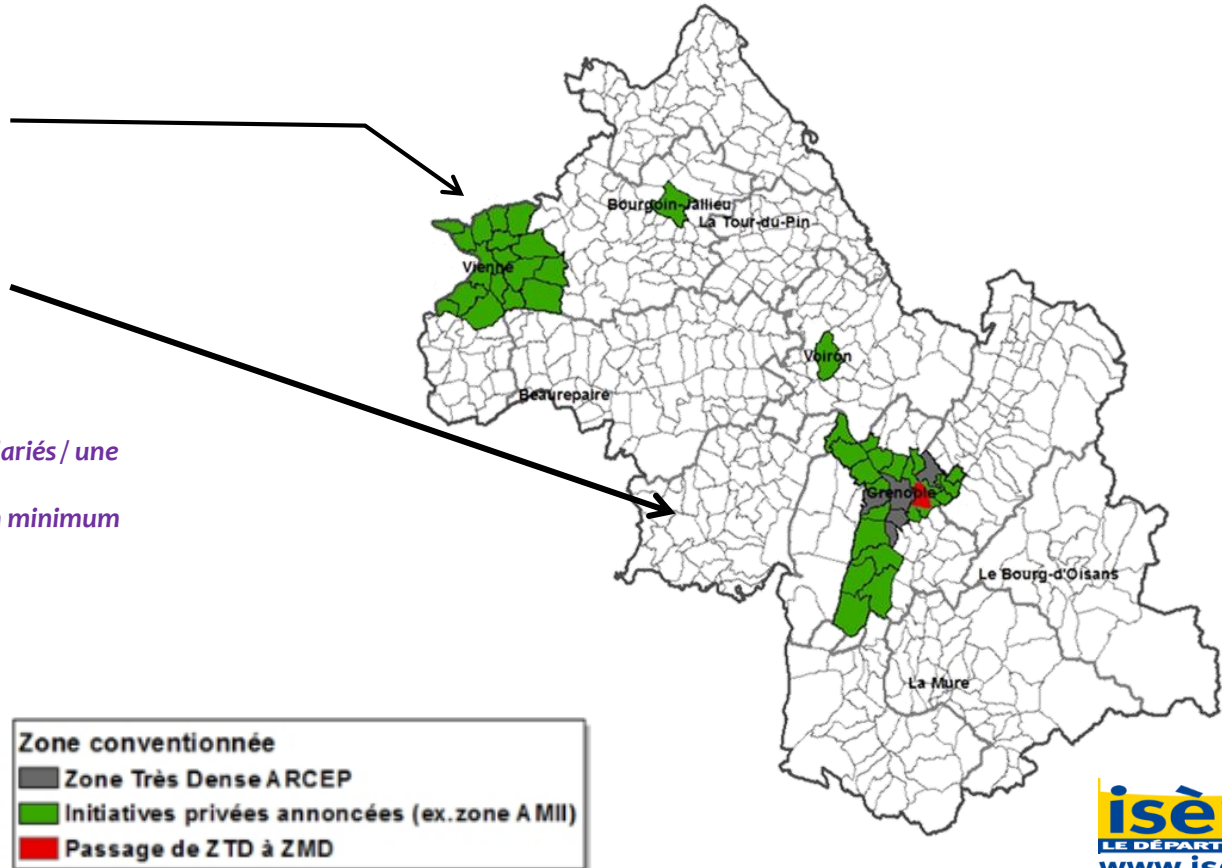
Rappel du périmètre du projet « Isère THD »

Zone d'initiative privée (zone AMII)

- 46 communes

Zone d'initiative publique (zone RIP)

- 466 communes
- 336 communes en phase I (2017-2021)
 - 330 000 abonnés
 - 97 % des zones activités / entreprises + 5 salariés / une grande partie des sites publics
 - 71 % de couverture « grand public » avec un minimum de 50 % par EPCI
- 130 communes en phase II (2020-2024)
 - 120 000 abonnés supplémentaires
 - couverture quasi-totale des isérois



Avancement des travaux du réseau structurant

Réseau de collecte distribution

Etat d'avancement 20/11/2019

isère
THD
LE TRÈS HAUT DÉBIT POUR TOUS

Légende

- Réseau structurant
- - - Linéaire en étude de MAJAP et PRO
- - - Dossier PRO validé
- Travaux en cours
- Infrastructure d'accueil réalisée par les marchés de Conception Réalisation
- Infrastructure d'accueil réalisée en coenfouissement
- Réseau terminée (infrastructure et fibre)
- Réseau structure remis à Isère Fibre

Local technique

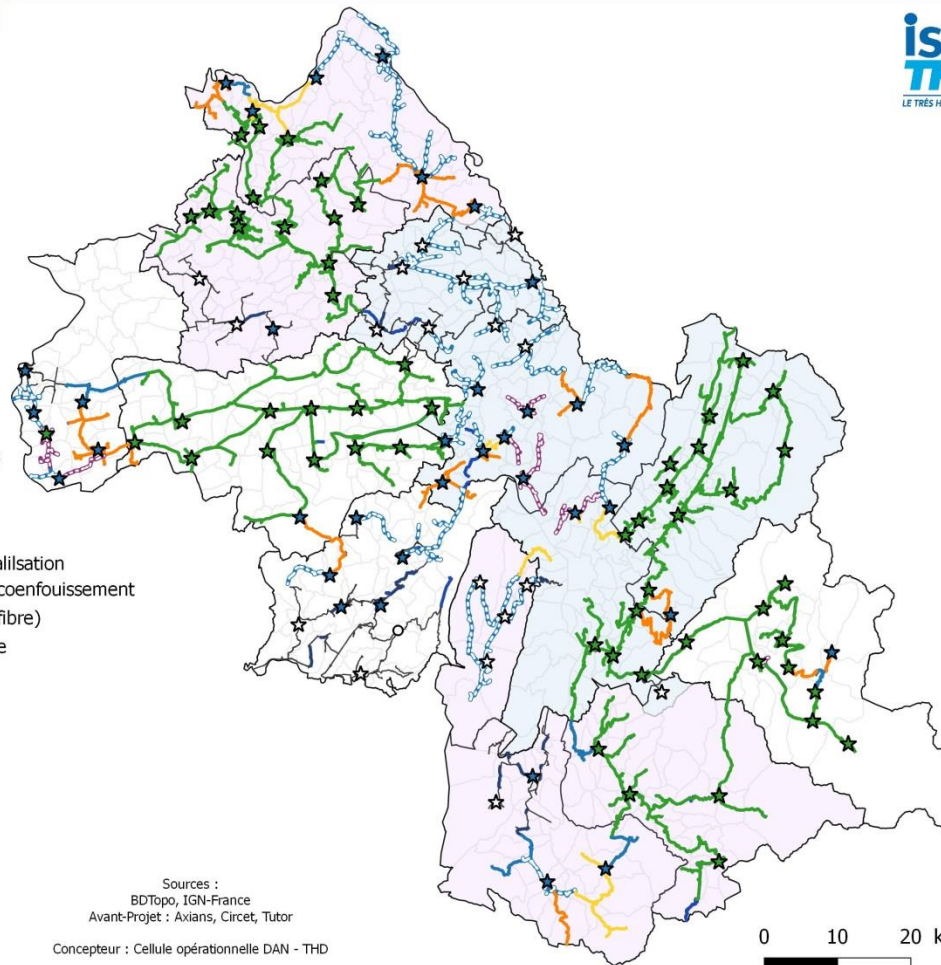
- PC déposé (1)
- ☆ Local en travaux (18)
- ★ Local construit (35)
- ★ Local remis à Isère Fibre (56)

Lot de conception réalisation

- 01
- 02
- 03

Sources :
BDTopo, IGN-France
Avant-Projet : Axians, Ciccet, Tutor

Concepteur : Cellule opérationnelle DAN - THD



Partenariat financier avec la CAPI

Nom de l'EPCI	Phase 1 Nb prises raccordables	Phase 2 Nb prises raccordables	Phases 1&2 Nb prises raccordables	Contribution totale prévisionnelle (nbre de prise x 100 €)	Annuité prévisionnelle (8 années) 2017- 2024
CA Portes de l'Isère	32 725	4 763	37 488	3 748 800 €	468 600 €
Contribution totale des EPCI	330 653	110 947	441 600	44 160 000 €	5 520 000 €

L'appel à contribution de la CAPI a fait l'objet d'une convention prévoyant :

- une contractualisation des phases 1 et 2 avec des paiements étalés sur 8 ans ;
- sur la base du nombre total de prises à construire estimé sur la CAPI d'ici 2024 ;
- à partir du coût public total prévisionnel modélisé soit une contribution par prise pour les EPCI modélisé à 100 € (contre 150€/prise initialement);
- une couverture résidentielle à minima de 98 % et de 99 % pour les entreprises d'ici 2024.

Détail du nombre de prises par commune dans la CAPI

Commune	Nombre de Prises phase 1	Nombres de Prises Phase 2	Total
Eclose-Badinières	0	312	312
	0	399	399
Châteauvilain	12	299	311
Chèzeneuve	0	258	258
Crachier	0	230	230
Domarin	832	5	837
Les Eparres	523	2	525
Four	673	48	721
L'Isle-d'Abeau	7 132	0	7 132
Maubec	0	796	796
Meyrie	500	0	500
Nivolas-Vermelle	763	640	1 403
Ruy	2 289	1	2 290
Saint-Alban-de-Roche	1 098	0	1 098
Saint-Quentin-Fallavier	2 726	502	3 228
Saint-Savin	1 118	836	1 954
Satolas-et-Bonce	1 080	0	1 080
Serezin-de-la-Tour	0	433	433
Succieu	321	2	323
Vaulx-Milieu	1 298	0	1 298
La Verpillière	3 863	0	3 863
Villefontaine	8 497	0	8 497
	32 725	4 763	37 488

Déploiement du Très Haut débit à Saint-Savin

La commune dépend du Bâtiment NRO (*) de Saint-Savin

Ce NRO dessert la commune de Saint-Savin

Le réseau structurant construit par le Département autour de ce NRO a été livré au Délégué au printemps 2019.

(*) *Un NRO est un local technique où le signal optique, qui arrive par le réseau de collecte, est réparti pour desservir les abonnés à travers chaque fibre optique.*

La commune de Saint-Savin sera raccordée en première phase, avec une commercialisation des premières prises « abonnés » à partir de

Janvier 2020

En résumé la construction du réseau Isère THD



LE DEPLOIEMENT SUR VOTRE COMMUNE

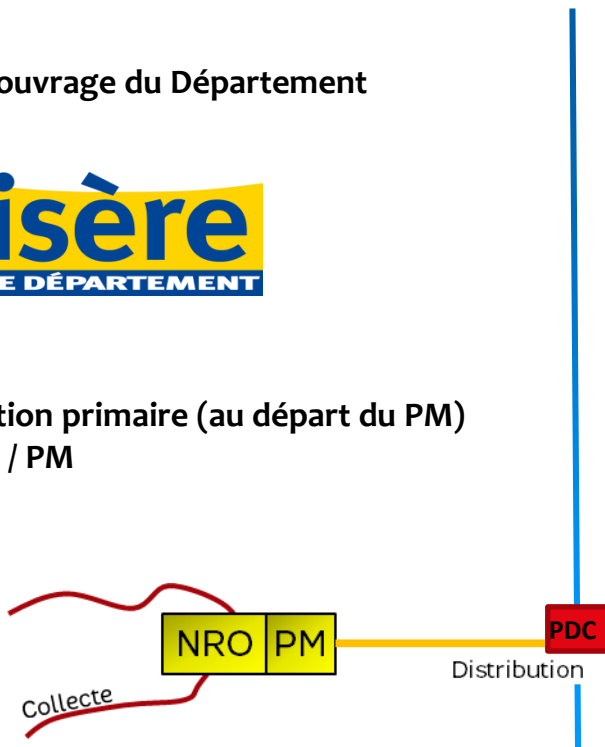


LE PROJET : UN PROJET MAJEUR DE CONSTRUCTION DE RÉSEAU

Sous Maître d'ouvrage du Département



- Collecte
- Distribution primaire (au départ du PM)
- Les NRO / PM



LE PROJET : UN PROJET MAJEUR DE CONSTRUCTION DE RÉSEAU

Sous Maître d'ouvrage du Département

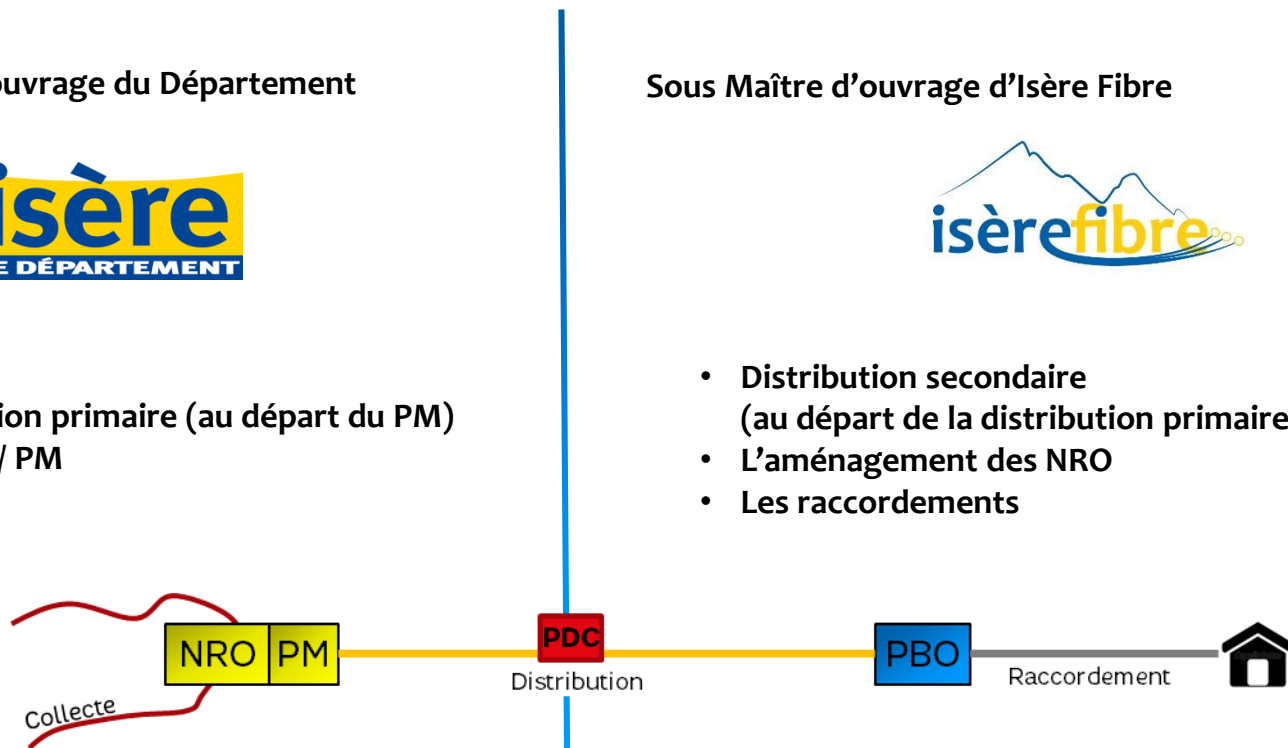


- Collecte
- Distribution primaire (au départ du PM)
- Les NRO / PM

Sous Maître d'ouvrage d'Isère Fibre



- Distribution secondaire (au départ de la distribution primaire)
- L'aménagement des NRO
- Les raccordements



AVANCEMENT TRAVAUX DE DÉPLOIEMENT FIBRE

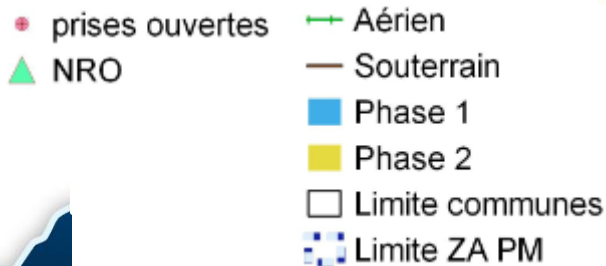
COMMUNE DE SAINT-SAVIN

A la date du 26/11/2019 :

543 logements éligibles
« techniquement » dont :

- 27 logts déjà ouverts à la commercialisation
- + 516 le seront au 14/01/2020

soit près de 30% des foyers



NOTRE ENGAGEMENT

CONNECTER VOTRE TERRITOIRE A LA FIBRE

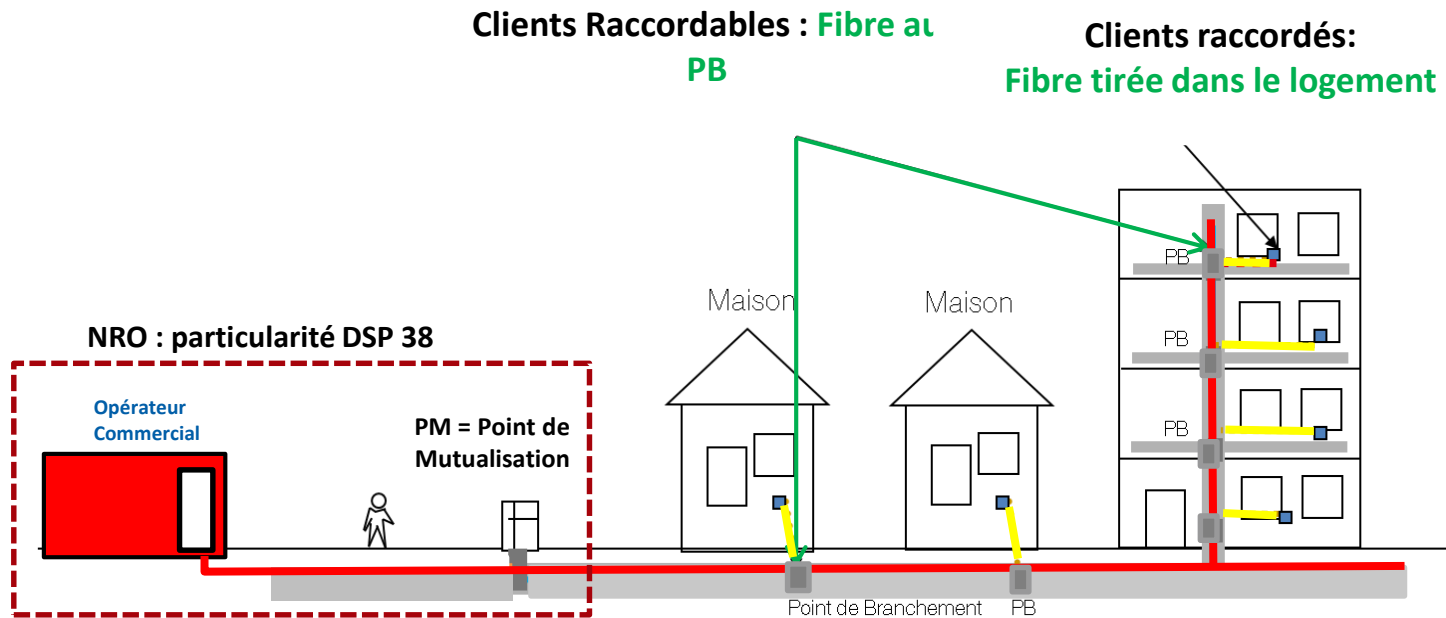


PARTENARIAT AVEC LES COPROPRIETES ET LES BAILLEURS SOCIAUX

- **Pré-requis au déploiement : le conventionnement avec Isère Fibre en tant qu'Opérateur d'Immeuble**
 - Pour toutes les résidences situées sur le périmètre du R.I.P.
 - Pour rendre éligibles tous les foyers au Très Haut Débit

- **Les principaux termes de ce Partenariat :**
 - Isère Fibre installe à ses frais un réseau FttH interopérable et en assure l'entretien
 - La convention autorise expressément les opérateurs tiers à utiliser le réseau déployé par Isère Fibre.
 - Avant travaux, Isère Fibre remettra, à la copropriété ou au bailleur social, un avant-projet technique (APD)
 - Isère Fibre équipe l'immeuble dans les 6 mois qui suivent la validation de l'APD par la copropriété ou le bailleur social.
 - La convention est conclue pour une durée de 25 ans

SCHÉMA DE DÉPLOIEMENT



Couverture réseau **Fibre dans la rue**



contact@iserefibre.fr

