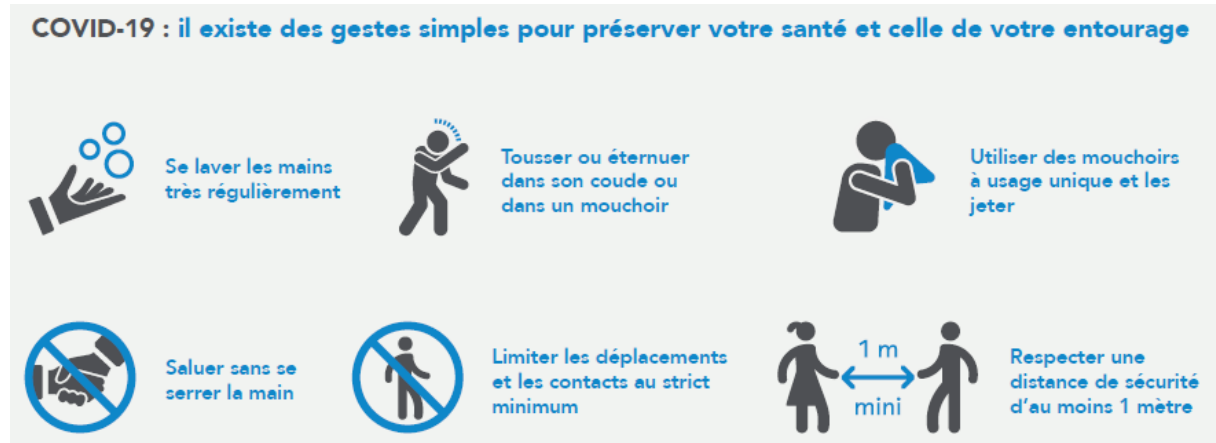




MESURES DE PREVENTION

Les GESTES BARRIERES ?

La prévention de la transmission du interhumaine du virus repose sur l'application de gestes barrières et la distance sociale d'un mètre.

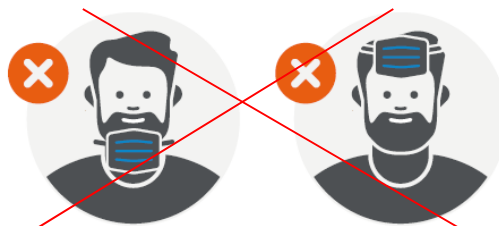


➔ Le respect de ces règles permet de se protéger contre une infection au coronavirus.

Les MASQUES ?

Un masque est utile uniquement s'il est associé aux gestes barrières comme un lavage fréquent des mains au savon ou au gel hydro alcoolique. Si vous portez un masque, vous devez savoir comment l'utiliser de façon appropriés.

Comment mettre mon masque chirurgical ?



➔ **ATTENTION, un masque mal utilisé est un masque DANGEREUX !**